

Le bureau



CODEV
CONSEIL DE DÉVELOPPEMENT



Philippe PELLETIER
Président
du Conseil
de développement



Pascal PELAIN
Conseiller métro-
politain en charge
du suivi du Conseil
de développement

TROMBINOSCOPE

**CONSEIL
DE DÉVELOPPEMENT
DE LA MÉTROPOLE
DU GRAND PARIS**



Marianne de BATTISTI
Vice-présidente
du Conseil
de développement,
représentante du
collège des person-
nalités qualifiées

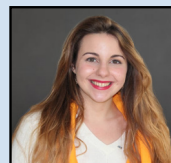
**Membres du collège
des personnalités
qualifiées**



**Denis
BADRÉ**



**Odile
DIETENBECK**



**Stéphanie
GASTAUD**



**Jacques
GODRON**



**Christine
AZANKPO**
Vice-présidente
du Conseil
de développement,
représentante
du collège des
habitants

**Membres
du collège
des habitants**



**Antoine
LEGENTIL**



**Yves
LEMAIRE**



**Maude
PLATEAU**



**Marc
VIDORE**

L'Assemblée

Collège des personnalités qualifiées



Christine
AUBRY



Denis
BADRÉ



Marianne
de BATTISTI



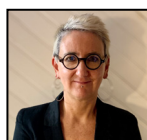
Louis
BELENFANT



Jean-Didier
BERTHAULT



Karine
BIDART



Corinne
BLANQUART



Camille
de BOISSIEU



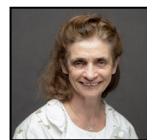
Lionel
BOUNOUA



Daniel
BREUILLER



Fabrice
CHAPUIS LÉVÊQUE



Evelyne
CIRIEGI



Yves
CONTASSOT



Serge
CONTAT



Éric
DANIEL-LACOMBE



Odile
DIETENBECK



Cendrine
DOMINGUEZ



Jean-Yves
DURANCE



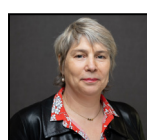
Carolyn
EYCHENNE



Alexandre
FAURE



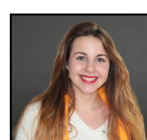
Jean-Sébastien
FÉGER



Valérie
FLICOTEAUX



Patrick
GARNIER



Stéphanie
GASTAUD



Jacques
GODRON



Marie
GRACIA



Sylvain
GRISOT



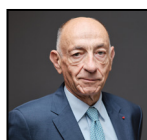
Thomas
HANTZ



Yohan
HUBERT



Stéphane
IMOWICZ



Jean-Marc
JANAILLAC



Jocelyne
JUST



Inès
LÉONARDUZZI



Catherine
LION



Éric
MALENFER



Franca
MALSERVISI



Ingrid
NAPPI



Elisabeth
NOVELLI



Olivier
ORTEGA



Christelle
PARNEIX



Jean
PLATEAU



Christophe
RALLE



Isabelle
RIVIÈRE



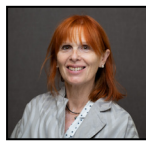
Patricia
SAVIN



Robert
SPIZZICHINO



Chantal
TALLAND



Françoise
THIBAUT



Gilles
VERMOT-DESROCHES

L'Assemblée

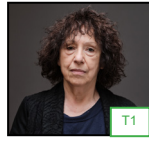
Collège des habitants



Jean-Pierre
DARDAYROL



Emmanuel
FONTAINE



Marina
PÉTROSIAN



Maude
PLATEAU



Leïla
BAFDIL



Lionel
CHEMLA



Elisa
DEBOVES



Sébastien
SWIDER



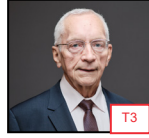
Laurent
DURGEAT



Christina Maria
FARCUT



Mireille
MOUËLLÉ



Daniel
PARVERY



Bernard
BLAIS



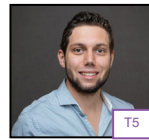
Julien
CALLON



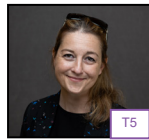
Nadège
DUFOUR



Astrée
OLIVIER



Aurélien
AMIOT



Stéphanie
DEVILLE



Jean-Marie
GALLOIS



Maureen
GATÉ



Jean-Jacques
BARAËR



Manon
JOTHY



Sonia
MOULOUDJ



Marc
VIDORE



Mickael
MACARTY



Catherine
MEDIONI



Daniel
QUEMENER



Nadjed
ZAGHDOUD



Nohra
ALOUANI



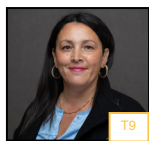
Oifa
BEN HASSINE



Xavier
DELHOMME



Théodose
LEITE



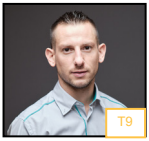
Djamila
AZZEDINE



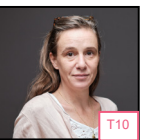
Antoine
LEGENITL



Elodie
LESOEUR



Rémy
TERTRE



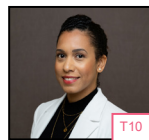
Géraldine
CARBONELL



Yann
KLEIN



Yves
LEMAIRE



Anaïs
LÉOPOLD



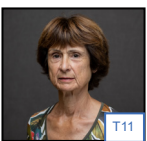
Alexandre
CATHELIN



Jérémy
CRÉACH



Stéphanie
CUBERO CHENU



Béatrice
MOREAU



Christine
AZANKPO



Bernard
ESCAICH



Violaine
LE GAL



Christophe
RAYNAL

Territoires

T1 Paris

T2 Vallée Sud Grand Paris

T3 Grand Paris Seine Ouest

T4 Paris Ouest la Défense

T5 Boucle Nord de Seine

T6 Plaine commune

T7 Paris Terres d'envol

T8 Est ensemble

T9 Grand Paris Grand Est

T10 Paris Est Marne et Bois

T11 Grand Paris Sud Est avenir

T12 Grand Orly Seine Bièvre

La structure du Codev

GOUVERNANCE

Présidence

Le président du Conseil de développement
assisté du secrétaire délégué du
Conseil de développement



Bureau

Le président du Conseil de développement
Le conseiller métropolitain en charge du suivi
du Conseil de développement
Deux vice-présidents
Huit membres représentant les deux collèges



ASSEMBLÉE

Collège des habitants 48 membres

Tirés au sort dans
le cadre d'un appel
à candidatures

Collège des personnalités qualifiées 48 membres

Désignés par le
président de la
Métropole du
Grand Paris

Métropole du Grand Paris
15-19 avenue Pierre-Mendès-France
75013 Paris - Tél. : 01 82 28 78 00

www.metropolegrandparis.fr



Conseil de développement
de la Métropole du Grand Paris
15-19 avenue Pierre-Mendès-France
75013 Paris - Tél. : 01 82 28 78 00

codev@metropolegrandparis.fr